



Kmetijsko gozdarska zbornica Slovenije



AUTOHTONE PASMINE ZA REVITALIZACIJO OKOLJA
AUTOHTONE PASME ZA REVITALIZACIJO OKOLJA

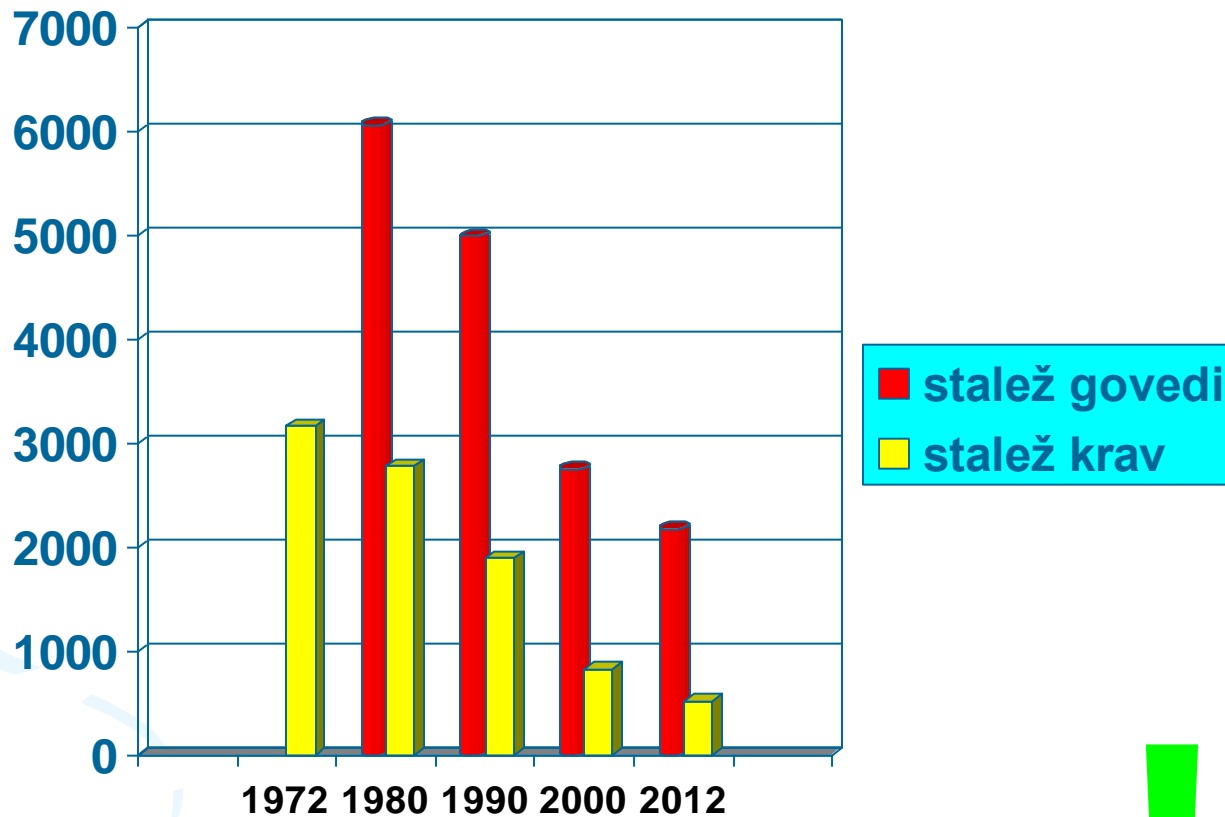


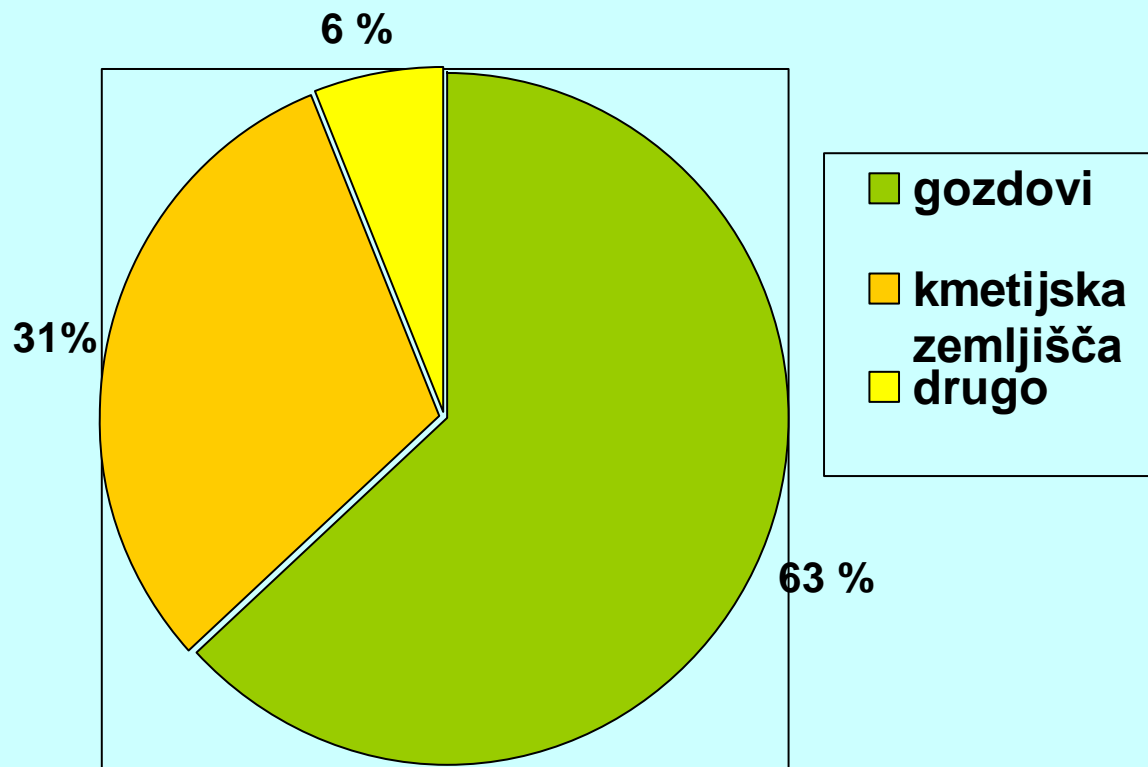
INSTRUMENT ZA PREDPRISTOPNO POMOČ
INSTRUMENT PRETPRISTUPNE POMOČI

POMEN REJE MESNIH PASEM PRI IZRABI SUHIH PAŠNIKOV

Kmetijsko gozdarski zavod Nova Gorica
Ida Štoka

Število govedi in krav v UE – Sežana

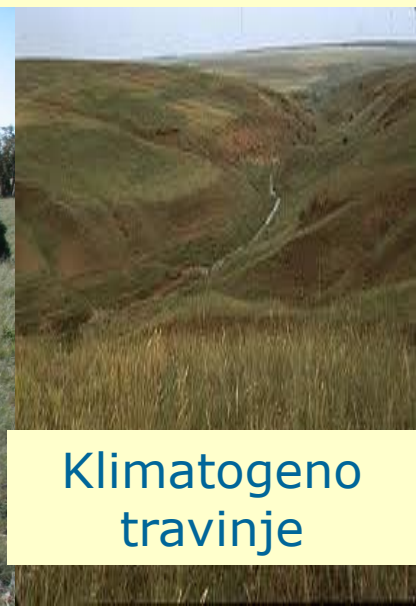




Delež gozdov, kmetijskih zemljišč in drugo od skupne površine SLO



Antropogeno travinje



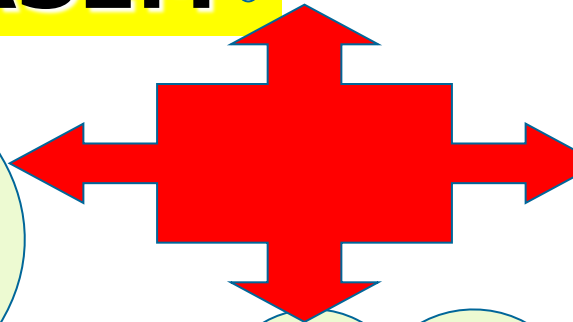
Klimatogeno travinje

POSLEDICE ZARAŠČANJA ~ POMEN REJE MESNIH PASEM

ODVISNOST OD
TUJE
PRIDELANE
HRANE



IZGUBA
ŽIVLJENSKEGA
PROSTORA –
zmanjševanje se
poselitveni prostor



Prizadeta
estetska
funkcija
krajine (zaraščanje
značilnih vzorcev krajne)

**NEPRIJAZNO IN
NEZANIMIVO
OKOLJE ZA
TURISTE**

**KMETIJSKA
PRIDELAVA
SE INTENZIVIRA,
PROSTORSKO OŽI
OBREMENITEV
kmetijskih površin**



**IZGUBA DELOVNIH MEST – izseljevanje
pritisk na mestna območja**

≠

**Enakomerna ekološka
obremenitev prostora**

Koncept policentričnega razvoja

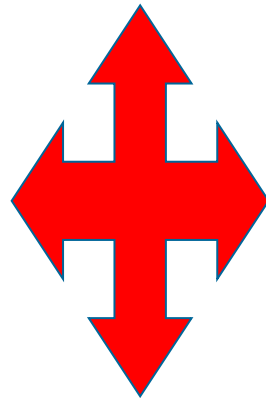




**NEVARNOST
POŽAROV**



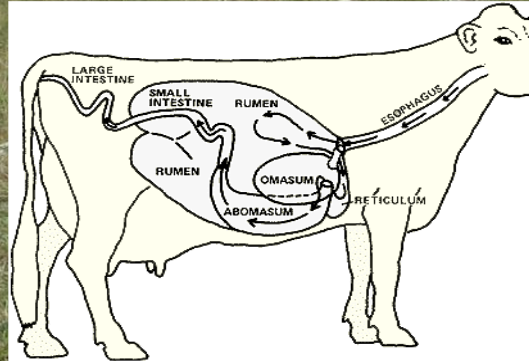
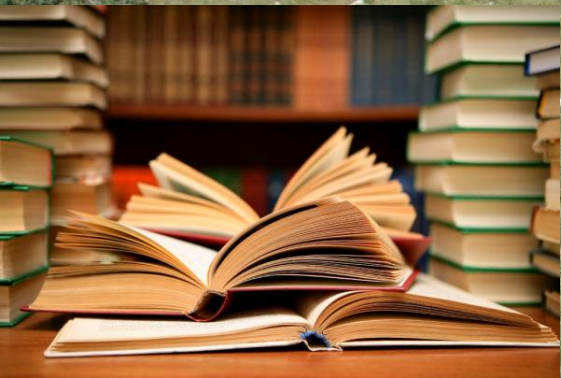
SPREMEMBA V VRSTNI SESTAVI DIVJADI



- UPADANJE ŠTEVILA MALE DIVJADI
- POJAV ZVERI

**BREZ ORGANSKEGA GNOJA
SI TEŽKO PREDSTAVLJAMO
POLJEDELJSTVO**

**PADEC
Biotske pestrosti**

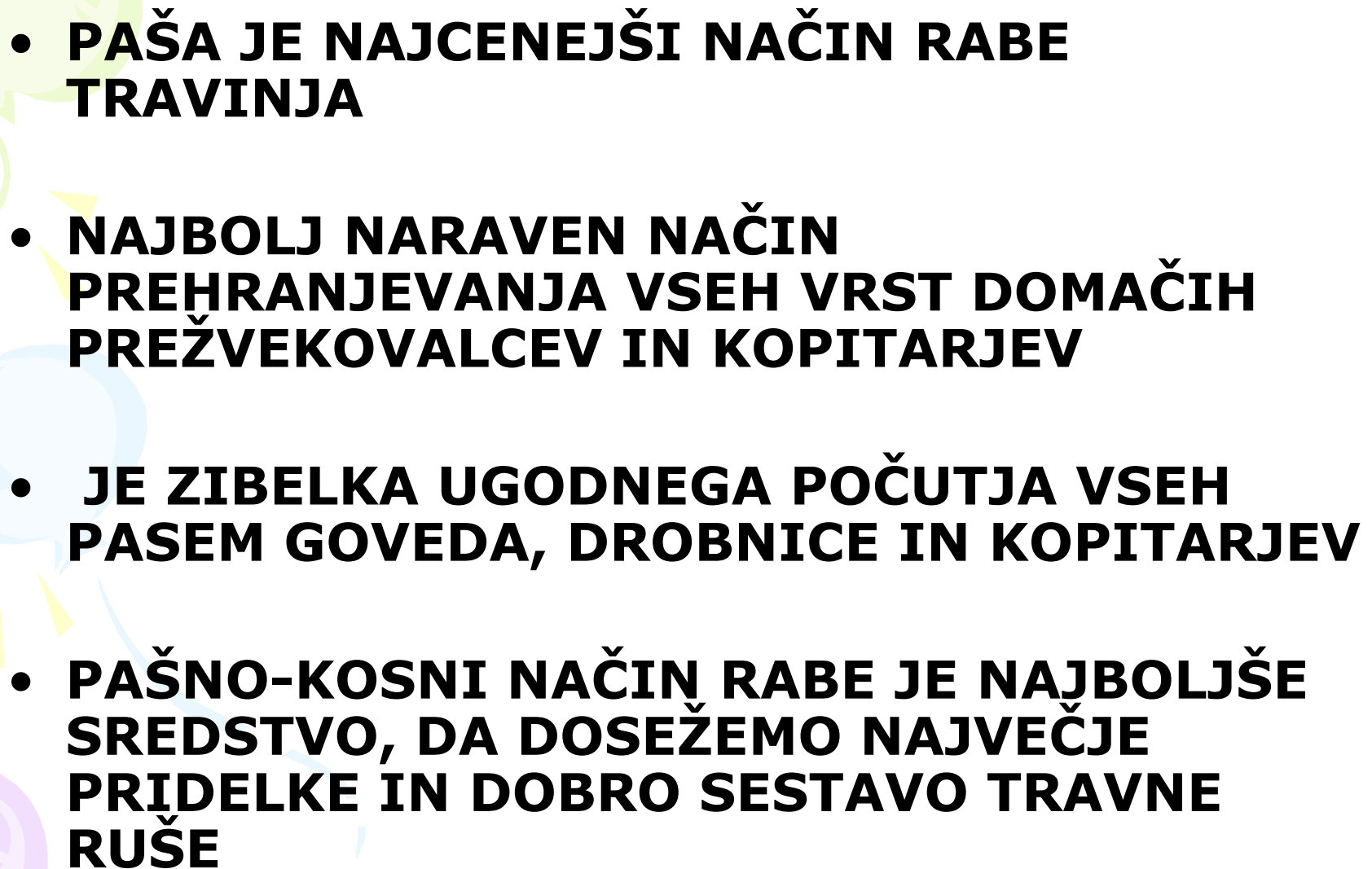


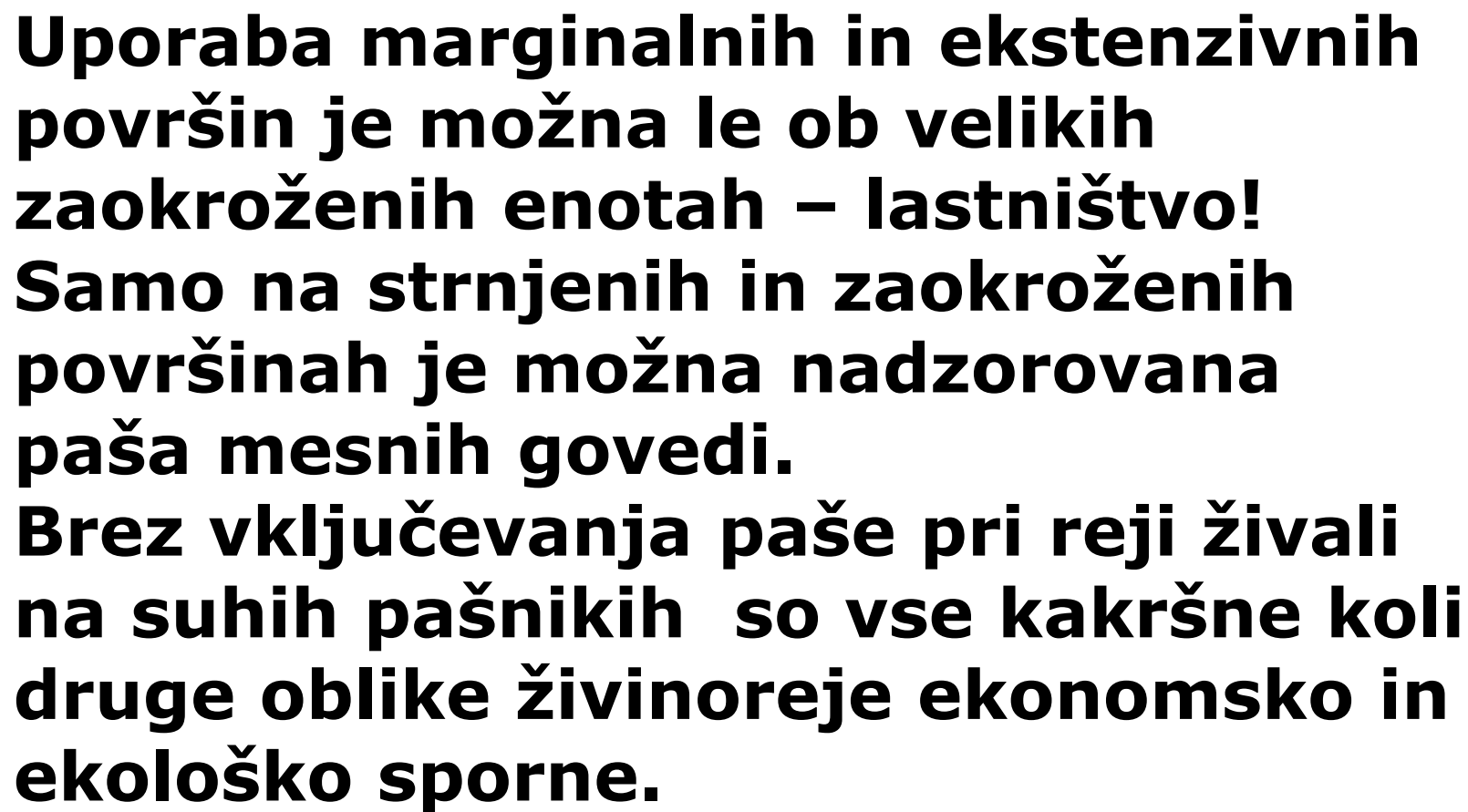
REJA MESNIH PASEM



ZAKAJ PAŠA

- **ŽIVALI MORAJO BITI TAM, KJER KRMA ZRASTE**
- **ŽIVALI MORAJO PUSTITI BLATO IN SEČ TAM, KJER SO DOBILE KRMO (zahteva trajnostnega razvoja)**
- **Pospeševanje krogotoka rudninskih snovi s pomočjo pašnih živali je pomembno za ohranjanje VITALNOSTI, kljub slabi založenosti travnikov in pašnikov**
- **Zaradi boljše oskrbe rastlin z rudninami na pašnih predelih izboljšamo varovalno vlogo ruš pri preprečevanju erozije vode na pobočjih**

- 
- **PAŠA JE NAJCENEJŠI NAČIN RABE TRAVINJA**
 - **NAJBOLJ NARAVEN NAČIN PREHRANJEVANJA VSEH VRST DOMAČIH PREŽVEKOVALCEV IN KOPITARJEV**
 - **JE ZIBELKA UGODNEGA POČUTJA VSEH PASEM GOVEDA, DROBNICE IN KOPITARJEV**
 - **PAŠNO-KOSNI NAČIN RABE JE NAJBOLJŠE SREDSTVO, DA DOSEŽEMO NAJVEČJE PRIDELKE IN DOBRO SESTAVO TRAVNE RUŠE**

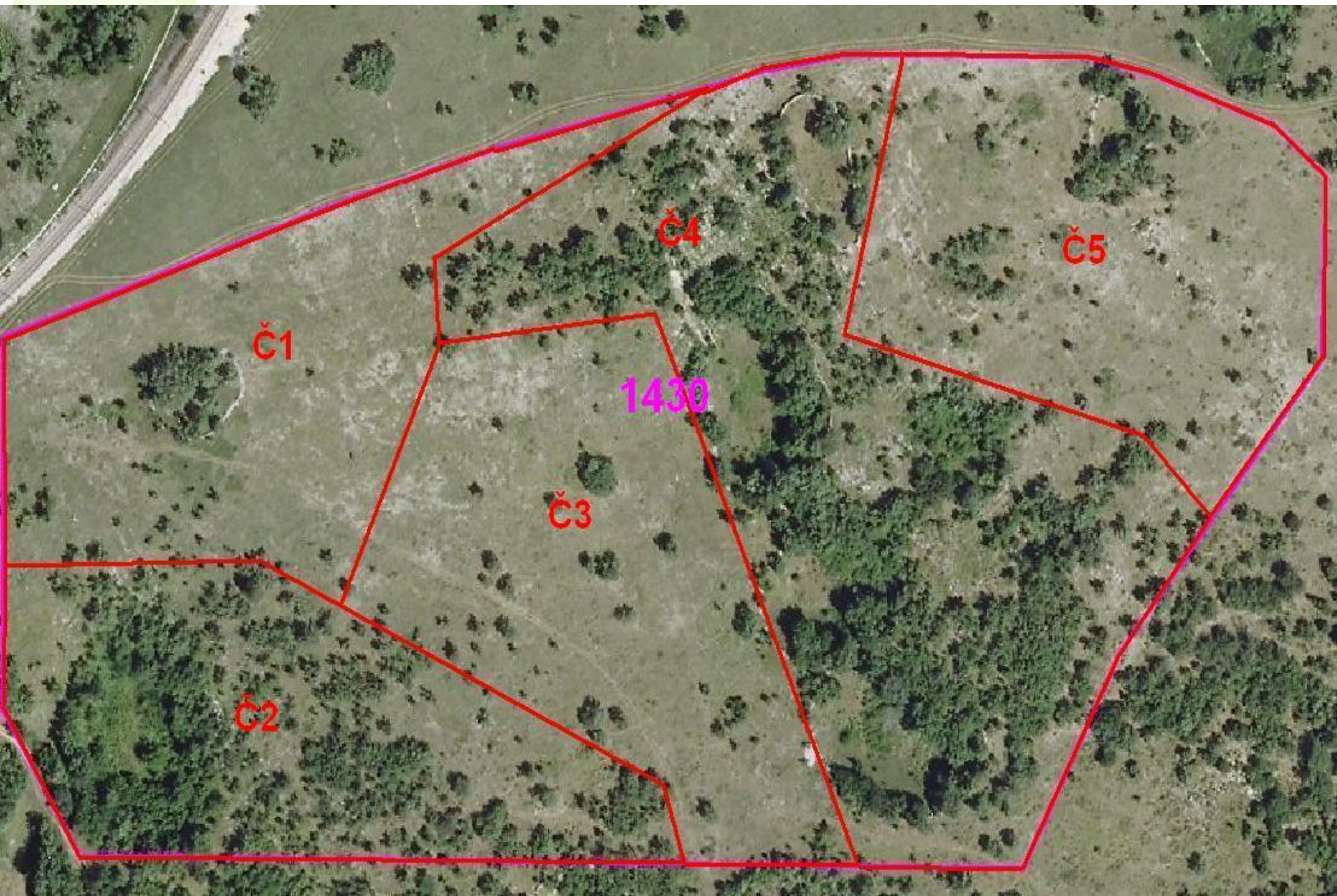


Uporaba marginalnih in ekstenzivnih površin je možna le ob velikih zaokroženih enotah – lastništvo! Samo na strnjenih in zaokroženih površinah je možna nadzorovana paša mesnih govedi. Brez vključevanja paše pri reji živali na suhih pašnikih so vse kakršne koli druge oblike živinoreje ekonomsko in ekološko sporne.

POGOJ ZA USPEŠNO REJO MESNIH PASEM



OBLIKOVANJE ČREDINK



Urejena paša pravilna obremenitev



POMEN REJE MESNIH PASEM



PRIDELAVA ZDRAVE HRANE OB
SONARAVNEM KMETOVANJU



IZKORIŠČANJE

MARGINALNIH POVRŠIN

OHRANJANJE POSELJENOSTI

PODEŽELJA - kultiviranje krajine

Ohranjanje biotske pestrosti in genetske
variabilnosti



In hvala, da niste preveč

