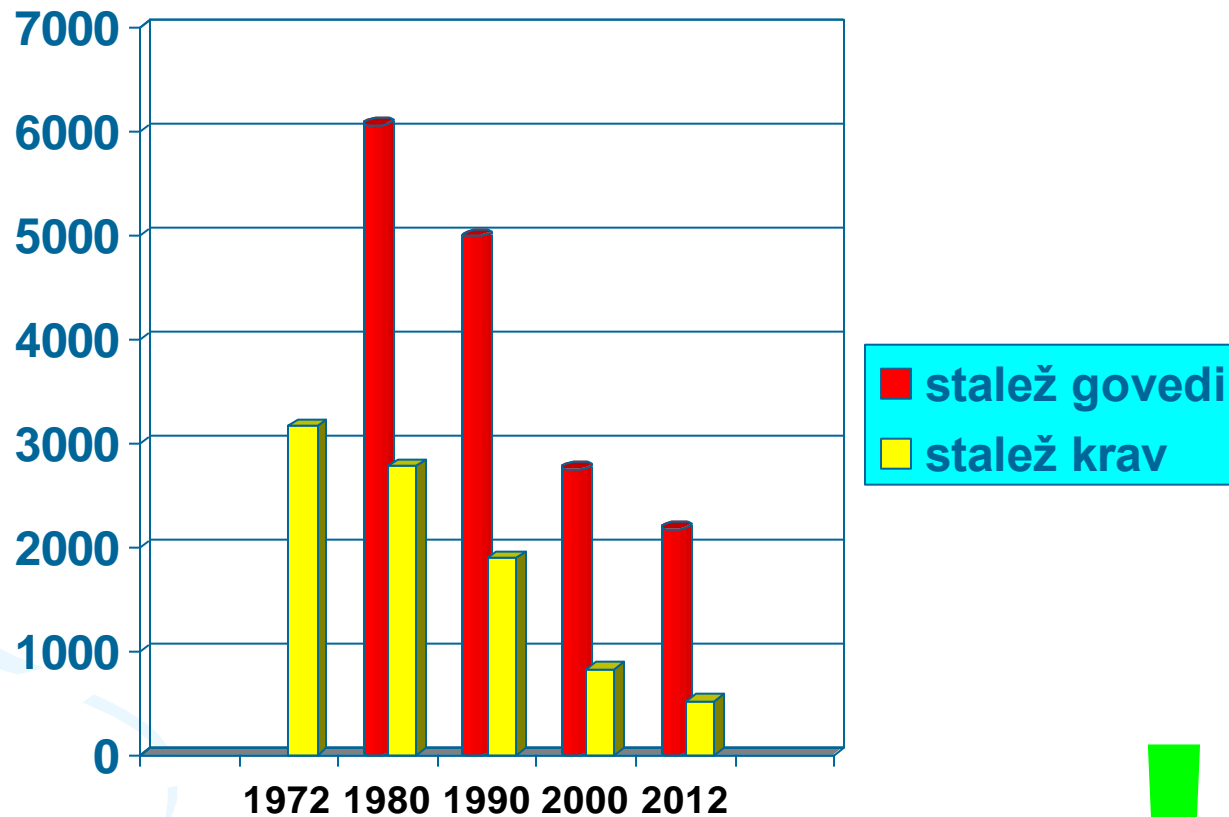
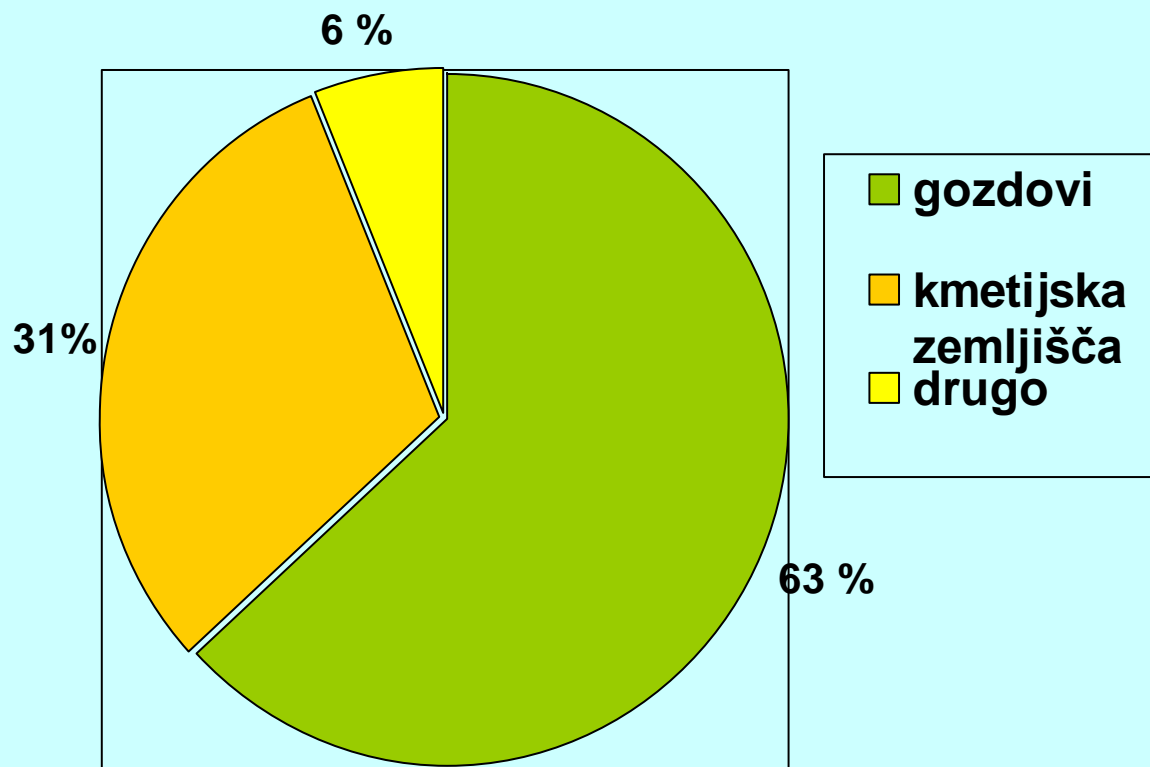


VAŽNOST UZGOJA MESNIH PASMINA KOD ISKORIŠTAVANJA SUHIH PAŠNJAKA

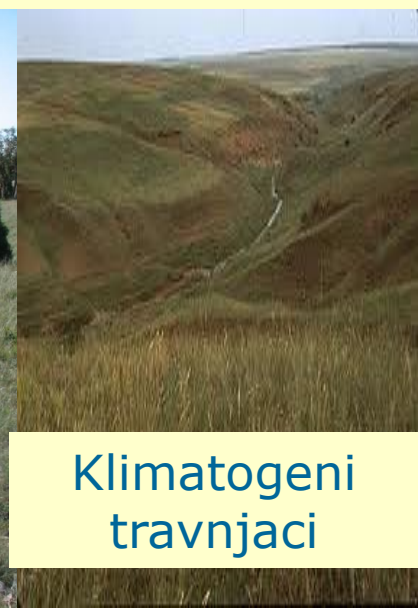
Kmetijsko gozdarski zavod Nova Gorica
Ida Štoka

Broj goveda i krava u EU – Sežana





Udio šuma,
poljoprivrednih
zemljišta i
ostalo od
ukupne
površine SLO

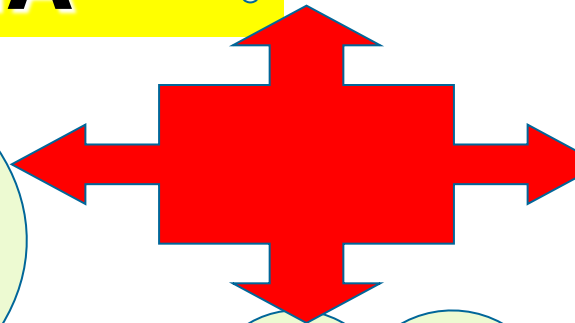


POS LJEDICE ZARASTANJA ~ VAŽNOST UZGOJA MESNIH PASMINA

OVISNOST OD
STRANE
PROIZVEDENE
HRANE



**GUBITAK
ŽIVOTNOG
PROSTORA –**
smanjuje se
prostor za
naseljavanje



**Pogođena
estetska
funkcija
pejzaža** (tipičnih
uzoraka pejzaža)

**NEGOSTOLJIBIV I
NEZANIMLJIV
OKOLIŠ ZA
TURISTE**

**POLJOPRIVREDNA
PROIZVODNJA SE
INTENZIVIRA,
PROSTORNO UŽE
OPTEREĆENJE
poljoprivrednih
površina**



**GUBITAK RADNIH MJESTA – iseljavanje
pritisak na gradska područja**

≠

**Ravnomjerno ekološko
opterećenje prostora**

Koncept policentričnog razvoja

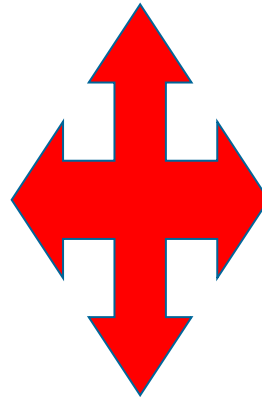




**OPASNOST OD
POŽARA**



PROMJENA U SASTAVU VRSTA DIVLJAČI



- PAD BROJA MALE DIVLJAČI
- POJAVA ZVIJERI

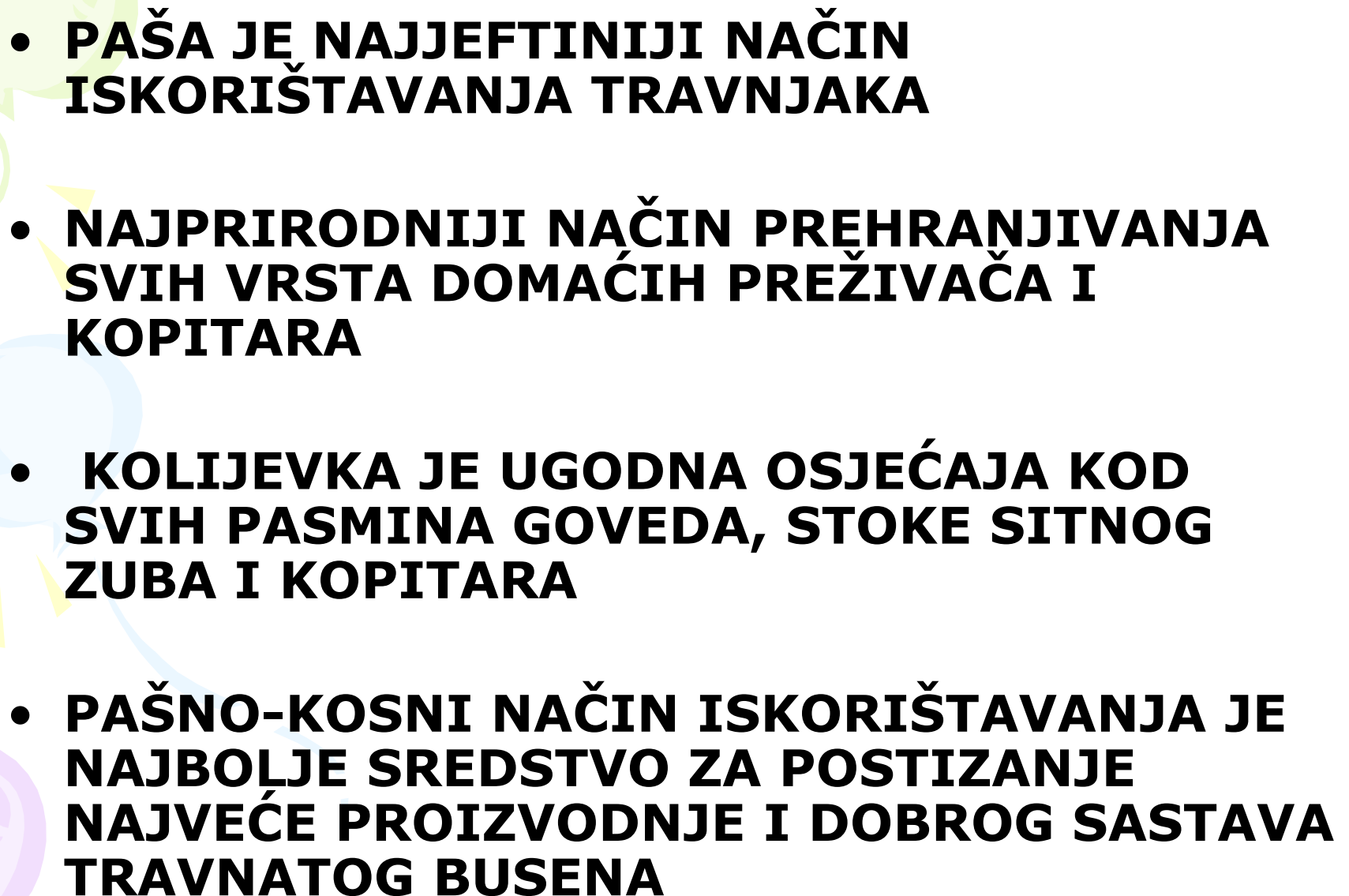
**BEZ ORGANSKOGA GNOJIVA
TEŠKO MOŽEMO ZAMISLITI
POLJODJELSTVO**

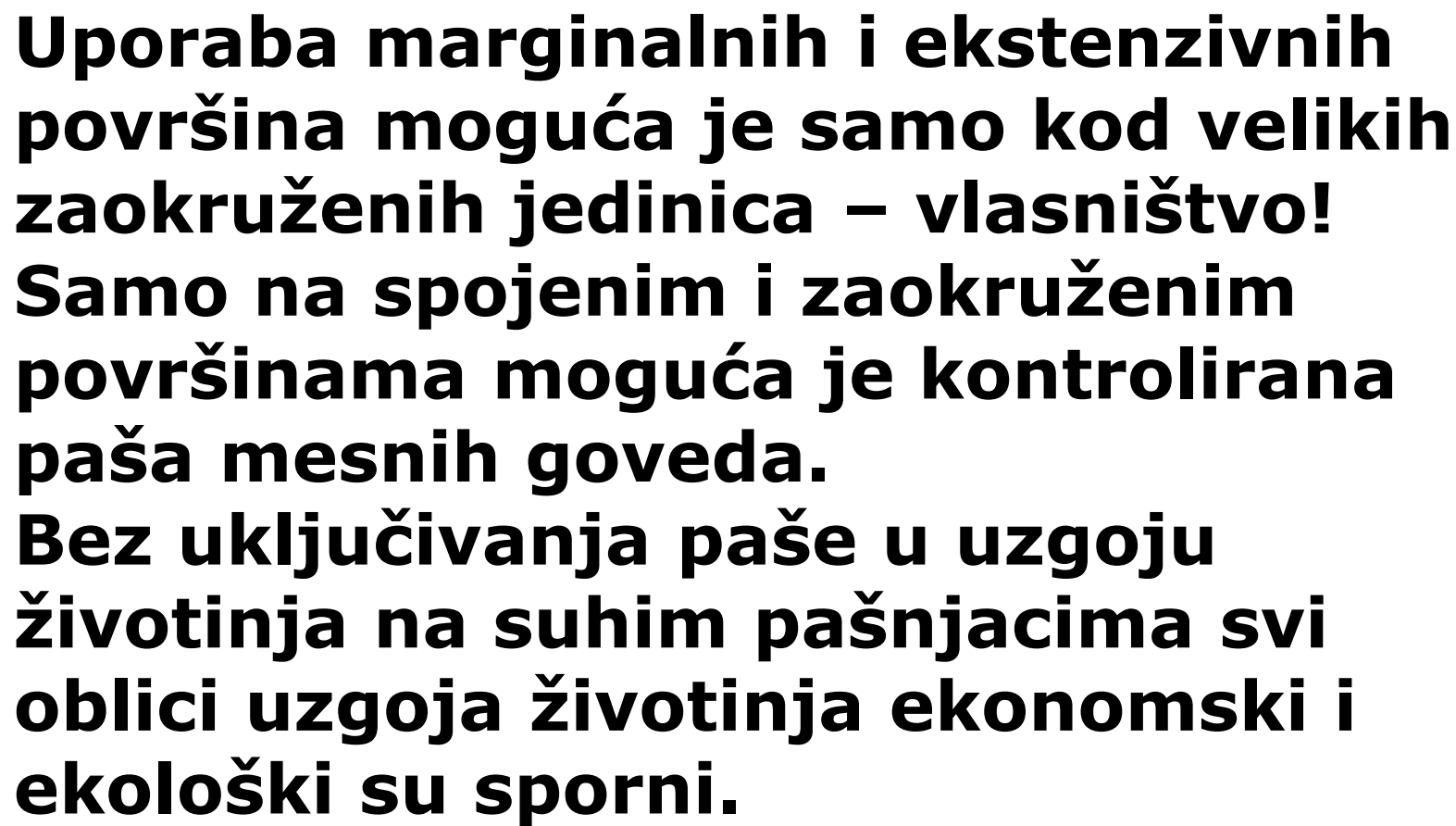
PASMINA



ZAŠTO PAŠA

- **ŽIVOTINJE MORAJU BITI TAMO GDJE KRMA RASTE.**
- **ŽIVOTINJE MORAJU OSTAVITI IZMET I MOKRAČU TAMO GDJE SU DOBILE KRMU (zahtjev održivog razvoja).**
- **Pospješivanje kruženja mineralnih tvari uz pomoć pašnih životinja važno je za očuvanje VITALNOSTI, unatoč lošoj opskrbljenosti travnjaka i pašnjaka.**
- **Zbog bolje opskrbe biljaka mineralima na pašnim predjelima poboljšavamo zaštitnu ulogu busena u sprječavanju erozije vode na pobočjima.**

- 
- **PAŠA JE NAJJEFTINIJI NAČIN ISKORIŠTAVANJA TRAVNJAKA**
 - **NAJPRIRODNIJI NAČIN PREHRANJIVANJA SVIH VRSTA DOMAĆIH PREŽIVAČA I KOPITARA**
 - **KOLIJEVKA JE UGODNA OSJEĆAJA KOD SVIH PASMINA GOVEDA, STOKE SITNOG ZUBA I KOPITARA**
 - **PAŠNO-KOSNI NAČIN ISKORIŠTAVANJA JE NAJBOLJE SREDSTVO ZA POSTIZANJE NAJVEĆE PROIZVODNJE I DOBROG SASTAVA TRAVNATOG BUŠENA**

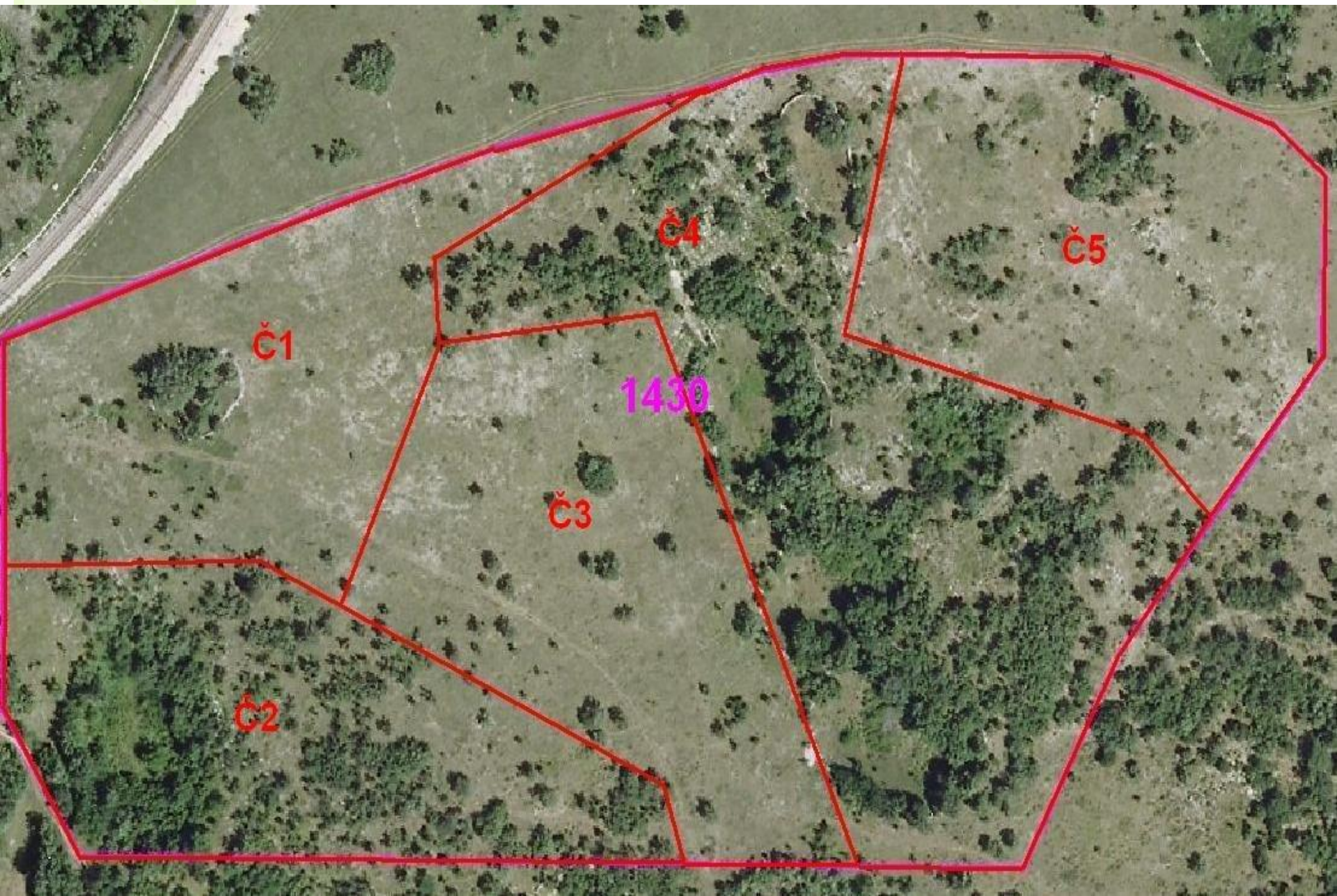


Uporaba marginalnih i ekstenzivnih površina moguća je samo kod velikih zaokruženih jedinica – vlasništvo! Samo na spojenim i zaokruženim površinama moguća je kontrolirana paša mesnih goveda. Bez uključivanja paše u uzgoju životinja na suhim pašnjacima svi oblici uzgoja životinja ekonomski i ekološki su sporni.

UVJET ZA USPJEŠAN UZGOJ MESNIH PASMINA



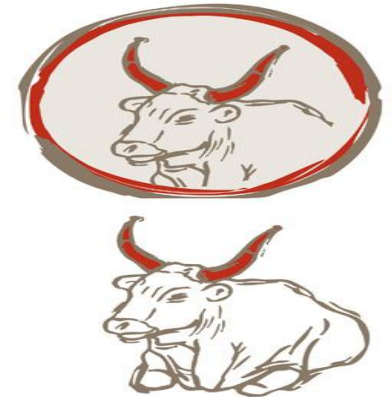
OBLIKOVANJE PAŠNJAKA



Uređena paša pravilno opterećenje



VAŽNOST UZGOJA MESNIH PASMINA



PROIZVODNJA ZDRAVE HRANE U
POLJPRIVREDI U SURADNJI S PRIRODOM
ISKORIŠTAVANJE
MARGINALNIH POVRŠINA



**OČUVANJE NASELJENOSTI SELA -
kultiviranje pejzaža**

Očuvanje biološke raznolikosti i genetske
varijabilnosti



I hvala što niste previše...

